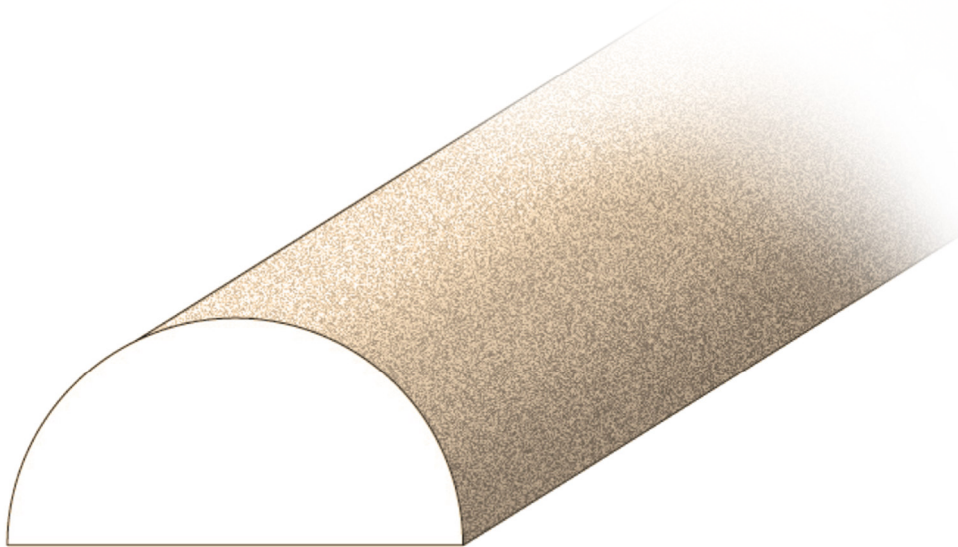




Säulenschaft

SANDLINE



- Standardlängen: **100 cm, 150 cm, 200 cm**
- glatte Ausführung (ohne Kanneluren)
- als **voller Halbsäulenschaft** oder als **Halbschale** zum Ummanteln von bestehenden Säulen erhältlich
- Besonderheit: mit "**Mehrfachbeschichtung**" für stoßgefährdete Bereiche
- zusätzliche mechanische Befestigung: **ja, ab 5 kg / Stück**
- Verblechung und/ oder Abdeckung: **siehe Verarbeitungsrichtlinien**

Mögliche Sonderleistungen

- Sonderlängen, stufenlos bis maximal 200 cm
- Seitenbeschichtungen
- andere Maße auf Anfrage

Durchmesser	Artikel	Gewicht / lfm (volle Variante)
20 cm	SAN-PS-900	ca. 5,0 kg
25 cm	SAN-PS-901	ca. 6,0 kg
30 cm	SAN-PS-902	ca. 7,0 kg

